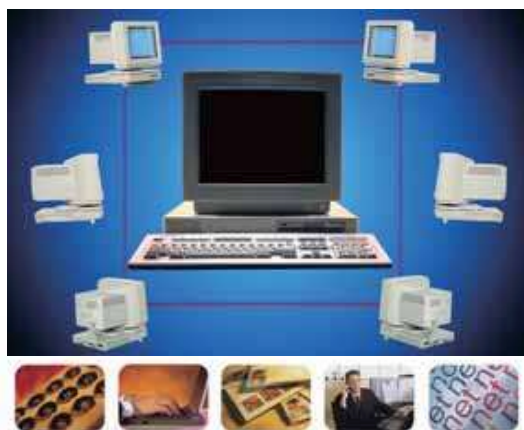


科技管理相關的資料庫介紹

ABI/INFORM 與 Westlaw



讀者服務組 李美幸

壹、前言

科技管理學院以培育科技管理領導、科技法律、創投及金融等專業人才為首要目標。圖書館有關這一領域的資料庫可點選圖書館首頁/電子資料庫，進入資料庫清單後，在「學院」選單下，點選「科管院」即可列出與科技管理相關的電子資料庫了。本期挑選ABI/INFORM-Complete與Westlaw為例介紹於后，前者是商學、管理學上常用的資料庫，後者則是法律方面的資料庫。

貳、ABI/INFORM-Complete 〈簡稱ABI-C〉介紹

ABI/INFORM一直是提供學術界及業界核心商學資源最重要的來源之一，幫助讀者瞭解商業的大環境、掌握最新的趨勢、管理技巧及企業策略，並追蹤各個產業的全球脈動。收錄包括期刊、學位論文、報紙、名錄等資料。ABI-C包括8個子資料庫。以下介紹ABI-C最具特色的資料

庫以及應用實例。詳細的使用方法請參閱<http://ejsite.lib.nthu.edu.tw/newsys/cdrom>

一、Wall Street Journal—Eastern Edition：華爾街日報

華爾街日報在過去一百年一直是工商業界中有關財政、商業及經濟消息的最佳來源，本資料庫收錄1984年1月至今的全文，提供全世界商業及財政消息、人物及公司簡介、特別報導、固定專欄等。



Wall street Journal的頁面

二、Hoover's Company Records：公司檔案

Hoover's被公認是最具權威的企業資訊提供者，目前收錄之內容已達600多種產業、40,000多家上市及非上市公司及225,000位企業高階主管的檔案資料，同時美國本土公司及國際性公司的資料皆涵蓋在內。公司資料的主要內容包括：公司基本資料、公司概况、歷史、主要成員、產品及服務、競爭對手及財務資料等等，內容即時更新，使讀者隨時掌握最新公司訊息。



在Hoover's Company Records 的 Yahoo Inc.的資料

三、EIU Viewswire：國際經濟商情簡報

本資料庫提供已開發及開發中市場各項分析報導之線上服務，包括195個國家及區域，136,566則以上之政經商情簡報，從全球經濟預測到各個國家地區的操作風險等議題皆涵蓋在內，廣為國際知名的商學院所採用，如瑞士洛桑管理學院及London Business School等。收錄年限由2003年起迄今，資料每月更新。



EIU Viewswire的頁面

四、權威個案商學研究索摘資料

ABI-C資料庫中並收錄有 Ivey, Thunderbird, Idea Group 及 Darden 等著名商學院及出版社之商學個案研究 (Business Cases)之索摘內容，可提升圖書館與課堂學習間的連結及互動。例如：點選Publications頁籤，在檢索列輸入Darden，即可查到Darden Business Publishing Case Collection; Charlottesville，進一步可獲得許多個案索摘資料。



應用實例：如何利用ABI-C資料庫查詢Benz在汽車行銷方面有哪些相關文獻？

首先進入資料庫進階檢索功能，在不同欄位輸入「car」、「marketing」、「Benz」檢索關鍵字並以and組合即可進行查詢。點選 Search Tips 可獲得完整的檢索技巧。



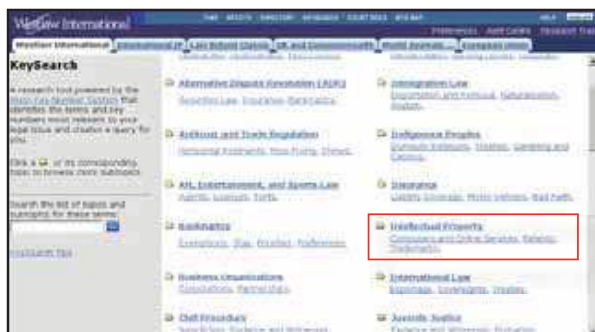
資源利用與學習

參、Westlaw介紹

Westlaw出版社自1872年成立以來，都是法律類出版社的權威。出版各式法律法規資料，特別是法律學科的資料。資料庫內容包括：法律判決、立法法案、法律審查、條約協定及經過系統化整理之專門議題與司法審判之指南。同時，Westlaw提供專業律師撰寫的判例註解「Headnotes」及法律注釋。詳細的使用方法請參閱 <http://ejssite.lib.nthu.edu.tw/newsys/cdrom/>。舉實例說明如下：

實例一：我想研究專利侵權主題，希望瞭解相關的案例和期刊文章，如何使用Westlaw取得所需的資料？

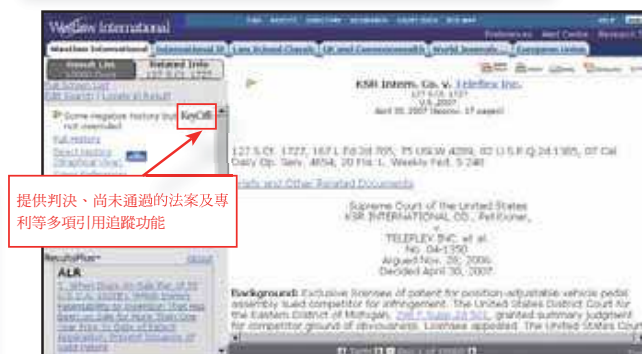
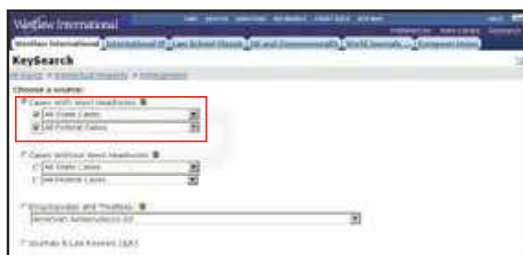
1. 點選資料庫上方「KeySearch」→專利屬於「智慧財產權」(intellectual property)分類之下，可再點選檢視專利分類下所有子主題。



2. 在「專利侵權」(Infringement)下，可進一步選擇特定子題。若不想選擇更細微的分類項目，可直接點選「Search all of Infringement」。

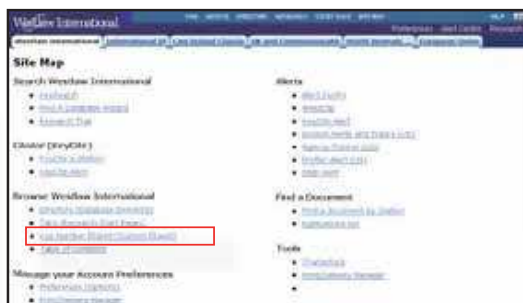


3. 可依個人需求，勾選相關案例、百科全書內容或相關主題之期刊文獻。另可視情況增加搜尋詞彙，提高檢索精確率。本例選擇Cases With West Headnotes，包含聯邦與州法院案例。檢索結果共有10,000筆，依日期由近至遠排序，便可逐一檢視專利侵權相關案例內容。



實例二：如何用Westlaw查找到在「專利侵權」主題中，最多人引用的案例呢？

1. 點選Westlaw首頁上方「SITE MAP」，選擇「Key Number Digest < Custom Digest >」。



2. 主題依字母順序排列，或於畫面右下方框欄輸入所欲查詢之主題關鍵字。也可點選“+”號展開各主題，勾選欲檢視主題後，按「Search Selected」。



3. 選定主題後，便可選擇檢視該主題中最新或最多人引用的案例。亦可依管轄權範圍與日期進行限定，依此步驟便可檢視在「專利侵權」主題下最多人引用之案例。

