

拝啓

益々御情禮奉賀候

陳者前御配慮願

り右候当組分御登

至借増金二関レ先般

未組分事務ツレ貴方

二直格御願致右候與

御座候

其後也方願ニ於モ

御援助ト御配慮リ

願右候處令般御多

忙中折ニ約ニ特別

御同情ニ依リ御出張

御調査由本處より

通知格ニ戒ニ飛請

至ニ存候兼ニ其勝

手次第ニ存候（共本

問題ニ関シハ年内ニ

實現決定致度御

無理、御願申スル者

右之候依前御調査

御日程御伺ニ致度

何令御高配ニ伏シテ

御願申上候

先右御伺合ニ進

敬具

十月六日

臺灣信用貯蓄銀行同組合
組合長 伊藤道之助

日本勸業銀行
臺北支店御中

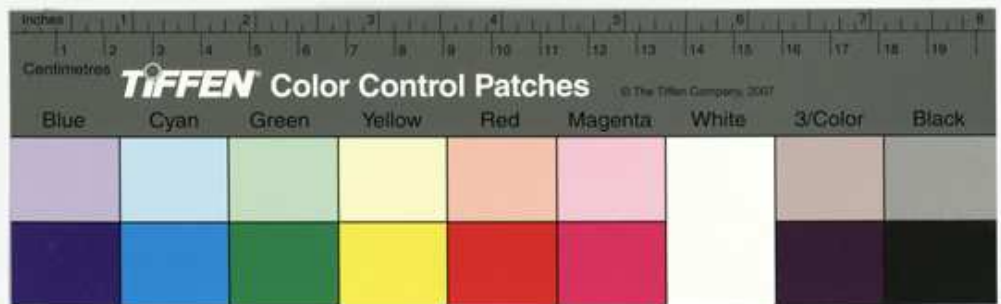


甘肅銀
錢分作伍分

可與地而年相
交切以可求上

幣九吉八

擇磁
宜之直接參上心
既而如何務多用
其其意不可不
就其別成印鑑
以書日並之金拾
其地更也



日本勸業銀行
其正北支店内
難波正男殿



