

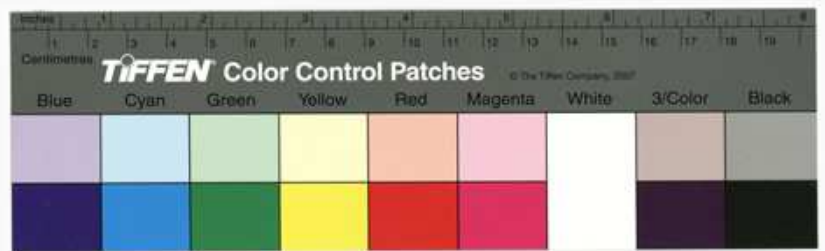
動題雲

早朝糸道外。猶寒不改容。

氣東風春意動。雲色散靈峯。

依藤原物抄元弘二年

體乞雷斧



甚ぶ思端をまぶるに記す言句
 中解説賜はるるな一重に
 此致いよまのそ

風邪のあつた小
 忠告入らへ

壽同山岳永
 福共海天長

よこ 壽同山、福海トキ語ヲ長クミタマフ、外ニ意味ハテ
 リヤセン、
 壽同山、如シト、言ハシ、見エ、福海、如シト、行ニ
 志ツルモノ、一寸ナリヤセンガ、海、廣ク大ナルモノ、ソレテ大福ヲ形容ス
 ルコトナリ



